

# La nuova era sostenibile del lusso

I brand luxury tracciano per la prima volta una via eco-friendly per produrre nel rispetto delle risorse e del benessere degli artigiani

Francesca Suiolotta | 25 Marzo 2021

f t in p



Greenkiss collection by Paolo Castelli

**Lusso e sostenibilità** possono incontrarsi? Ebbene sì. I brand **luxury** stanno muovendo i primi passi verso una via sostenibile e a basso impatto ambientale, per produrre capolavori unici nel rispetto delle risorse e della natura. Tra le aziende che hanno dichiarato a gran voce il loro impegno c'è **Visionnaire**, che ha fatto della sostenibilità la sua mission segnando così una nuova decade di necessaria presa di coscienza ambientale e sociale: il brand, che si pone oggi come manifesto Meta-Luxury, mette a punto nuove pratiche per l'uso responsabile dei materiali, uno sforzo che si traduce in ricerca tecnologica e in investimenti di efficientamento della catena produttiva e della qualità della vita dei propri artigiani.



Kylo by Visionnaire, Design Alessandro La Spada

Un esempio è **Iris**, il tessuto per **outdoor** e **indoor** composto di fili di poliestere, ottenuti dal riuso di bottiglie di plastica disperse nell'ambiente, prodotto a basse emissioni di Co2 e minor spreco d'acqua, per un risparmio energetico di oltre il 60 per cento rispetto ai normali processi produttivi.



Puro by Armani/Casa

Un'altra realtà che abbraccia la filosofia dell'economia circolare è **Armani/Casa**, che per i tavolini **Puro** sceglie frassino e quarzite smeraldo ottenuti recuperando i pannelli di legno e pietra utilizzati per la creazione di altri mobili in collezione, mentre per gli accessori per la casa, come nella tovaglietta **Premier**, impiega il tessuto di camiceria riciclato.



Arche by Paolo Castelli

Poi c'è **Paolo Castelli**, che per il tavolo **Arche** propone la possibilità di scegliere il piano in pietra di Vicenza, oppure, in alternativa, nella versione in pietra ricostituita o carbone naturale ricostituito con trucioli di ottone da recupero, una variante più amica dell'ambiente, che non rinuncia all'estetica e alla ricercatezza.



Melting Light collection by Turri, Design Frank Jang

La lista si allunga con **Turri**, che nella collezione **Melting Light** preferisce il legno naturale, quindi non trattato con vernici o rivestimenti, celebrando e rispettando la bellezza e la purezza della natura.



Courtesy of Preciosa & Prasklo

Nel campo dell'illuminazione, **Preciosa**, in Bohemia, nel Paese dei cristalli, ha adottato una politica dedicata all'environmental responsibility, garantendo condizioni di lavoro sicure durante l'intero processo di produzione e pratiche rispettose dell'ambiente, con la riduzione del consumo di acqua, la creazione di meno scarti, e il riuso, come accade nella collezione di vasi e oggetti ideati in collaborazione con il brand **Prasklo**, in cemento e vetro recuperato in azienda.



Discovery by Zanaboni Edizioni, Design Studio Mamo

Infine c'è **Zanaboni**, che con **Discovery** e **Green Channel** per **Zanaboni Edizioni** esplora questa nuova via verso l'utilizzo consapevole delle materie, riducendo gli elementi impiegati, preferendo strutture snelle e volumi essenziali. Piccoli passi per una grande svolta, il Pianeta ringrazia.

**TAGS** ARCHÉ ARMANI CASA DISCOVERY GREEN CHANNEL INDOOR IRIS LUSO LUXURY MELTING LIGHT OUTDOOR PAOLO CASTELLI PRASKLO PRECIOSA PREMIER PURO SOSTENIBILITÀ SUSTAINABILITY TURRI VISIONNAIRE ZANABONI ZANABONI EDIZIONI

RELATED ARTICLES MORE FROM AUTHOR



Effebiquattro Milano presenta Indoor



Davide Groppi | Origine

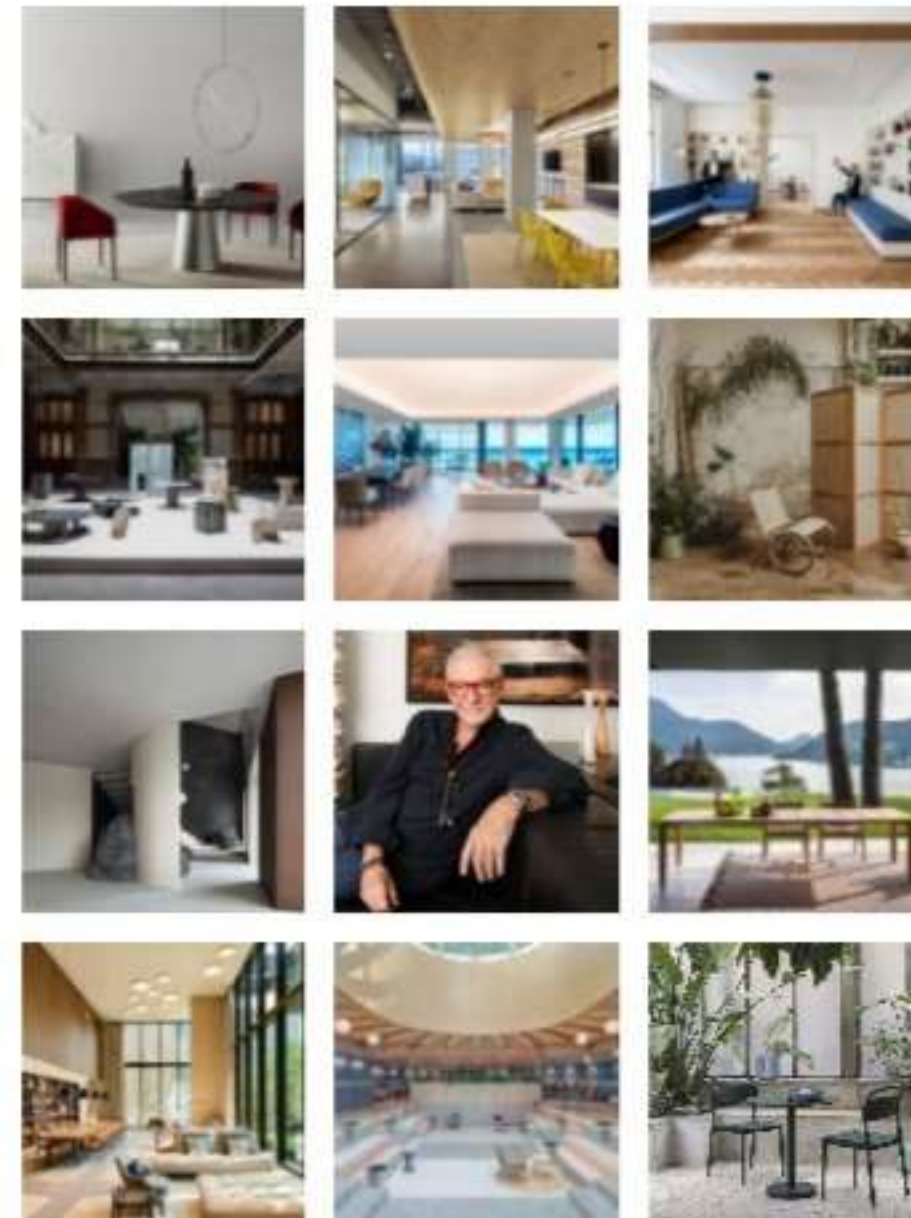


Orizzonti californiani

< >

## Instagram

IFDM ifdmdesign



Carica di più... Follow us

## IFDM Newsletter



Carica di più... Follow us

## IFDM Newsletter

\* indicates required

Email \*

Job \*

Country \*

Newsletter

Thursday Newsletter

Daily Newsletter

Contract & Hospitality Newsletter

Subscribe