



PAOLO CASTELLI

**RASSEGNA STAMPA**  
FEBBRAIO 2025

Magazine  
Online



---

PAOLO CASTELLI

# CARTACEO



# OBJECTS OF desire

Pretty pieces that have caught our editor's eye

1. Lokum coffee table, from £1,273, Acerbis at Aram
2. Delphi sconce, £3,390, Jamie Gray for Matter Made at Monologue
3. Suzani in Spicy Sand fabric, £118yd; wallpaper, £75yd, Cara George for Otea
4. Ciselé zellige tiles, from £5.70 each, Jawhara Collection by Verhaal for Mosaic Factory
5. Small silver pebbled spoon, £191.67, Thalia-Maria Georgoulis at Mouki Mou
6. Felix large sofa in Touch in Rust, £3,345, Arlo & Jacob →



1. Pew stools, £750 each, Edward John Milton Studio
2. Peony Chrysanthemum Bristol platter, £181.18, John Derian x Astier de Villatte
3. Clochette pendant light, from £2,715, Ochre
4. Hylo coffee table in ash, £1,750, Tom Raffield
5. Tulipiere, £420, Kelly Jessiman at Felt Collections
6. Checkmate in Ocean, £150m, Zinc Textile
7. Broom tassels in Cayenne and Playa Dorada Sand, £57 each, Schumacher →

Ritaglio stampa ad uso esclusivo del destinatario, non riproducibile.

144524



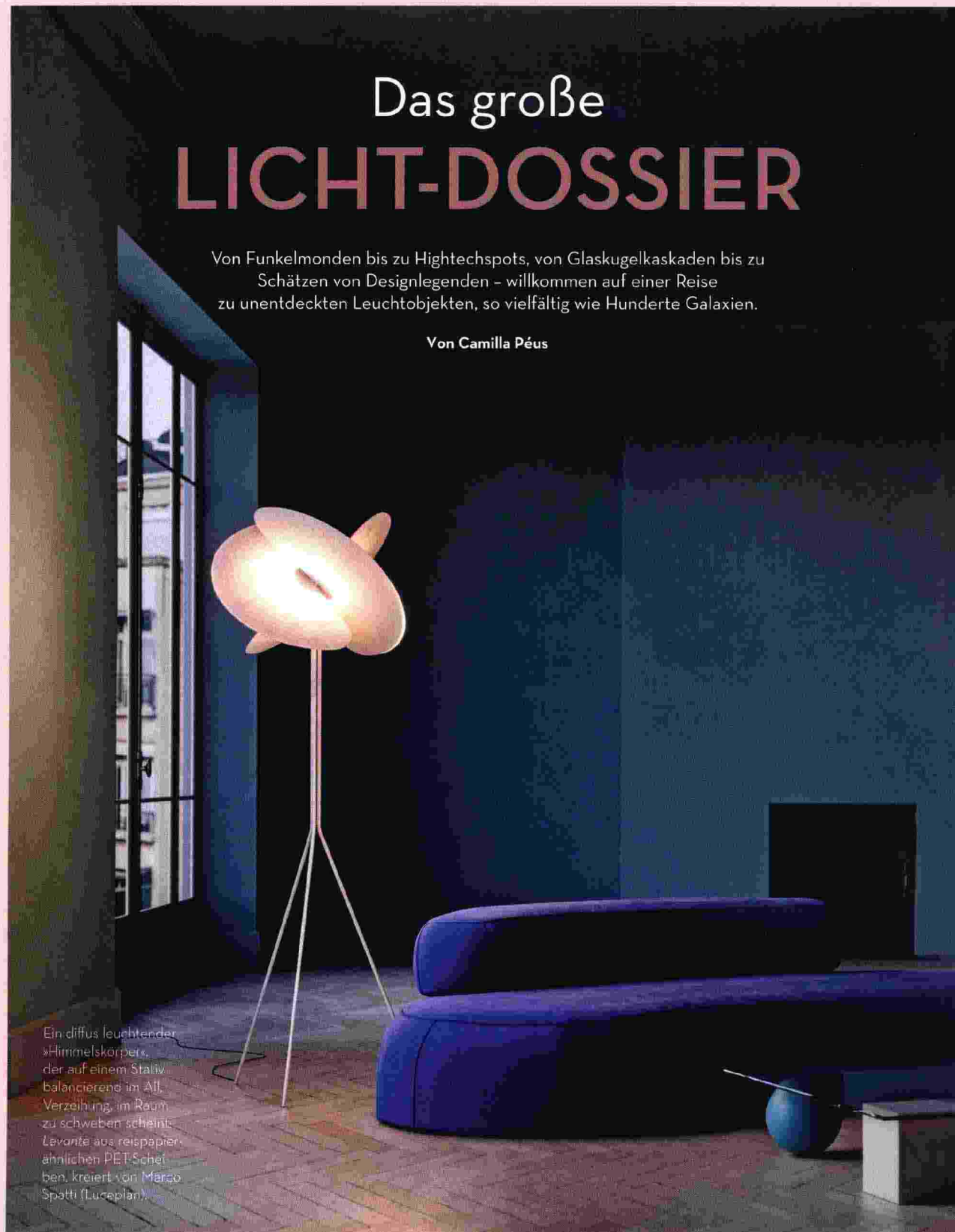
1. Refectory bench, £2,000, Loose Fit
2. Fenton pendant in Antique Brass, £2,797, Arteriors
3. Babar dining table, £4,830, Patricia Urquiola for Glas Italia at Chaplins
4. Drinks tray in White, £500, Jermaine Gallacher
5. Ghanaian Ashanti brass big pillar candle holders, £45 each, Aarven
6. Pinball wallpaper in Parrot, £192.20 a roll, Linwood
7. Gio chair, £1,340, [Paolo Castelli](#)

ID-LEUCHTEN

# Das große LICHT-DOSSIER

Von Funkelmonden bis zu Hightechspots, von Glaskugelkaskaden bis zu Schätzen von Designlegenden – willkommen auf einer Reise zu unentdeckten Leuchtobjekten, so vielfältig wie Hunderte Galaxien.

Von Camilla Péus



Ein diffus leuchtender »Himmelskörper«, der auf einem Stativ balancierend im All, Verzeihung, im Raum zu schweben scheint. Levante aus reispapier, ähnlichen PET-Scheiben, kreiert von Marco Spatti (Luceplan).

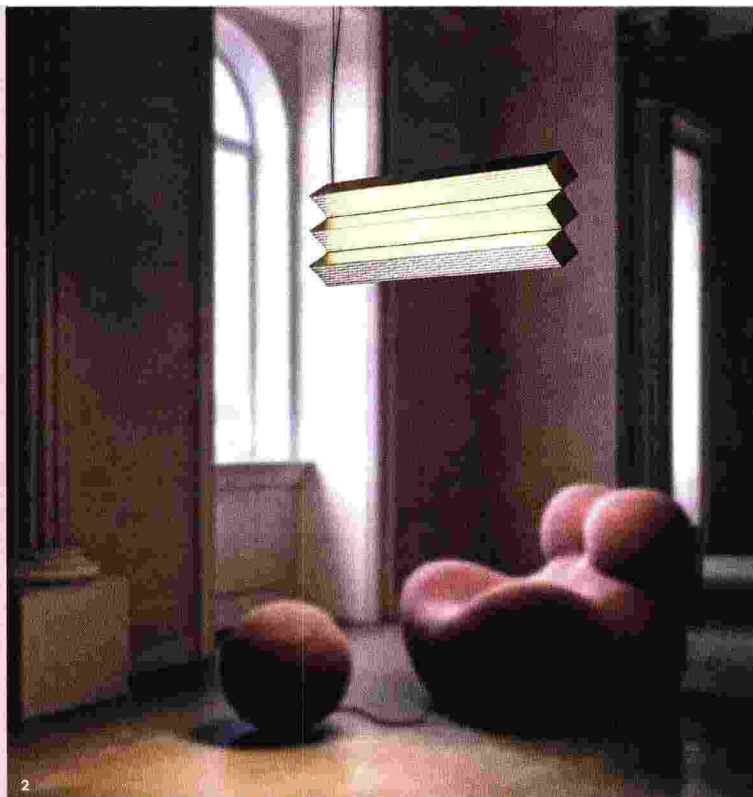
© LUCEPLAN

144524

Ritaglio stampa ad uso esclusivo del destinatario, non riproducibile.



1/ Bei dem Entwurf von *Trottola* hat sich Federico Perri von einem beliebten Kinderspielzeug inspirieren lassen – dem Kreisel. Helligkeit und Lichttemperatur der edlen Opalglasleuchte lassen sich durch Drehen des Dimmers einstellen (Brokis). 2/ Präzise Form, modernste Technik und gerippte Diffusoren im Kupferrahmen: Der Minimalist *Stick so Trio* von dem italienischen Duo Studiopepe ähnelt einer schimmernden Jalousie, die in Kunstgalerien ebenso gern wie in Wohnräumen hängt – und das (fast) ohne sichtbare Schrauben (Contardi Lighting).



3/ Weil sie ihren kugelförmigen Kopf in alle Richtungen drehen kann, schickt die Schreibtischleuchte *Ixa* ihr Licht genau dorthin, wo es gebraucht wird. Konstruiert wurde sie von dem Architekturbüro Foster + Partners (Artemide). 4/ Die Assoziation sich entfaltender Blütenblätter ruft Teresa von Ferruccio Laviani hervor. Neu ist die *Special Edition* in Petrol (Kartell). 5/ Das apulische Glückssymbol *Pumo* ist Namensgeber der Akku-Kunststoffleuchte mit facettiertem Schirm von Fabio Novembre (Kartell).



© BROKIS; CONTARDI LIGHTING; MARTIN CHUM; PIERPAOLO FERRARI/ARTEMIDE; KARTELL

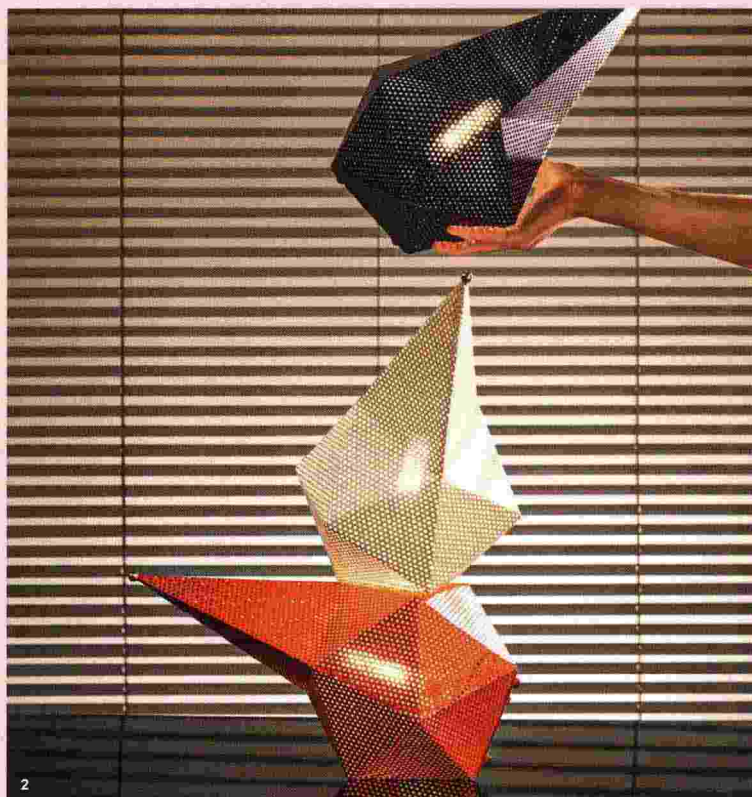
Ritaglio stampa ad uso esclusivo del destinatario, non riproducibile.

144524

**ID-LEUCHTEN**



1/ Die Steinzeug-Schuppen der Laterne *Haibu* aus der Kollektion *Acquerello* werden im 3-D-Druckverfahren geformt. Damit ist sie auch auf Sommerhausterrassen und Jachten einsatzbereit. Das geknotete Seil betont den maritimen Look (Paolo Castelli). 2/ Bereits im Jahr 1954 schuf Mathieu Matégot die kubistische Tischleuchte *Bagdad* - natürlich aus seinem Lieblingsmaterial: perforiertem Metall! Die Neuauflage ist tragbar, funktioniert mit Akku und lässt sich mit der kleinen Messingkugel an der Spitze ein- und ausschalten sowie dimmen (Gubi).



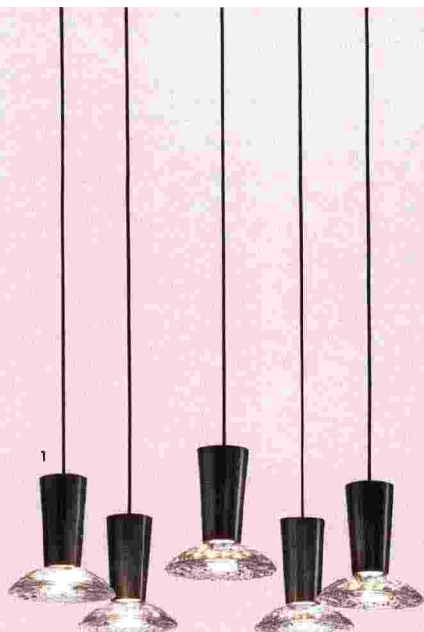
3/ Archivschatz: 1949 stellten Charles und Ray Eames ihr Lichtobjekt *Galaxy* vor, konstruiert in ihrer Prototypenwerkstatt aus Autoteilen, 36 Messingrohren und einer Holzkugel. Nun geht sie - runderneuert - erstmals in Serie (Cassina). 4/ Eine Säule aus mundgeblasenem Glas, ein Schirm aus Papier: Sebastian Herkners Entwurf *Loja* (Midgard). 5/ Ikone *Buds* von Rodolfo Dordoni im neuen Farbton *Cipria* (Foscarini). 6/ Akku-Lichtplayer *Fire* mit Sunset-Dimming- und Sleep-Timer-Funktion (Grau).



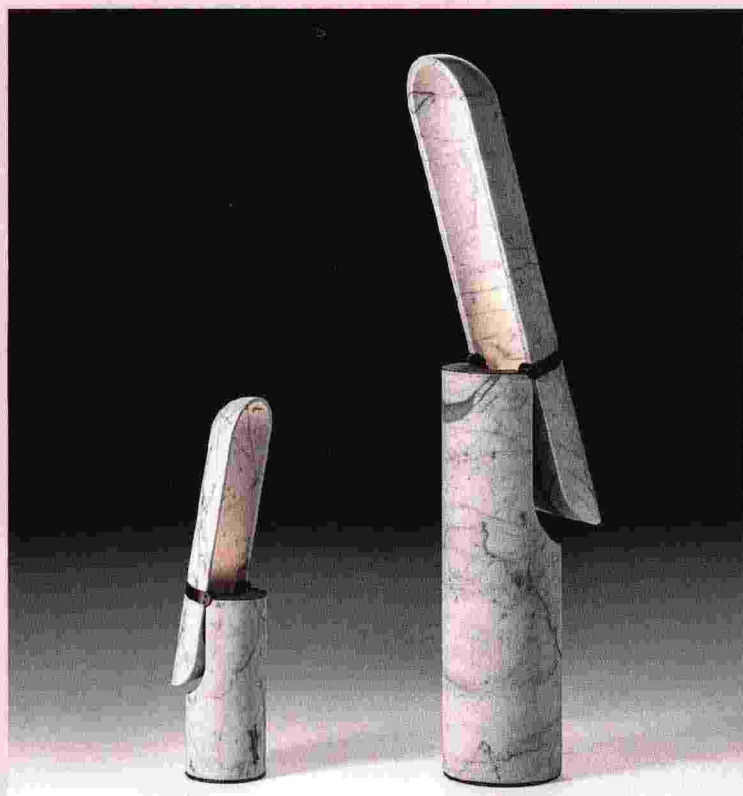
© MIRO ZAGNOLI/PAOLO CASTELLI, GUBI, PAOLA PANSINI/CASSINA, MIDGARD, MASSIMO GARDONE/FOSCARINI, GRAU

144524

Ritaglio stampa ad uso esclusivo del destinatario, non riproducibile.



1/ Die Kristalloberflächen der Diffusoren von Lüster Water kräuseln sich wie kleine Wellen. »Wir wollten das schimmernde Licht im Wasser am Rande eines flachen Ufers einfangen«, erklärt das Designtrio Aatismo aus Tokio (Giorgetti). 2/ In Zusammenarbeit mit der bekannten Glasmanufaktur Venini aus Murano erdachte Kreateur Ugo Cacciatori die Kollektion Floyd. Ihr imposantes Masterpiece: der Chandelier aus mundgeblasenen Kuppeln. Gefertigt wurden die Elemente mittels einer traditionellen Technik, die die Brillanz des Glases verstärkt (Henge).



3/ Ein raffiniertes Messinggelenk verbindet Sockel und Diffusoren der eleganten Révérence aus weißem Carrara-Marmor. Um ihren Winkel zu verändern und das Licht zu lenken, reicht eine subtile Bewegung aus. Das Schweizer Büro Atelier Oi hat die Tisch- und Standleuchte ausgetüfelt (Neutra Design). 4/ Komponiert ist SuperWire aus hexagonalen Glaspaneelen, Aluminiumrahmen und flachen LED-Streifen, die wiederum von spaghetti dünnen Borosilikatglasröhren ummantelt sind. Auf solche genialen Ideen kommt nur Formafantasma (Flos).



© SIMONA PESARIN/GIORGETTI, HENGE, GIANLUCA DI IOIA/NEUTRA DESIGN, FLOS, ROBERT RIEGER

Ritaglio stampa ad uso esclusivo del destinatario, non riproducibile.

144524

L'ŒIL DU SUD

# ESPRIT D'AVENTURE

CAP SUR 2025 À DESTINATION DE TERRES, DE RENCONTRES, D'AVENTURES, D'EXPÉRIENCES, DE MATIÈRES, D'OBJETS INCONNUS. UNE FRAÎCHEUR DE VUE QUI INVITE À RESPIRER L'AIR DU TEMPS, À S'INSPIRER D'AUTRES CONTRÉES. CARTE BLANCHE AUX INFLUENCES NIPPONNES CROISANT ÉPURE ET STYLE, REGARD SUR LA VANNERIE D'ART, SUR LES NOUVEAUX TRESSAGES, TISSAGES, QUI S'ANCRENT DANS UN SAVOIR-FAIRE ANCESTRAL POUR MIEUX RÉINVENTER LE GENRE. AINSI, LA MÉMOIRE ÉCLAIRE PRÉSENT ET AVENIR.

PAR Aurélie des Robert



**GRAND LARGE 1.** L'*Orient Express Corinthian*, conçu par les Chantiers de l'Atlantique, porte haut l'innovation et s'illustre comme le plus grand voilier du monde. Long de 220 mètres, il arbore 4 500 m<sup>2</sup> de voilure répartie sur trois mâts inclinables, et prendra le large dès juin 2026. **2, 3.** Son aménagement intérieur, signé par l'architecte Maxime d'Angeac, directeur artistique d'Orient Express, s'inspire de l'âge d'or du légendaire train : 54 suites, dont 6 d'exception, spacieuses (de 45 à 230 m<sup>2</sup>) et ouvertes sur la mer grâce à des baies panoramiques ou des terrasses, travaillées en bois, cuir et marbre par des artisans talentueux. Un projet qui conjugue le meilleur de l'expertise et du savoir-faire. **4.** À la carte, le chef visionnaire aux trois étoiles Michelin, Yannick Alléno, réinvente la gastronomie pour Orient Express. À bord des deux voitures-restaurants du train et sur le voilier *Orient Express Corinthian*, il signe des menus inspirés des terroirs et paysages traversés, et un voyage culinaire en lien avec l'excellence et l'évasion faisant la renommée d'Orient Express.

L'ŒIL DU SUD



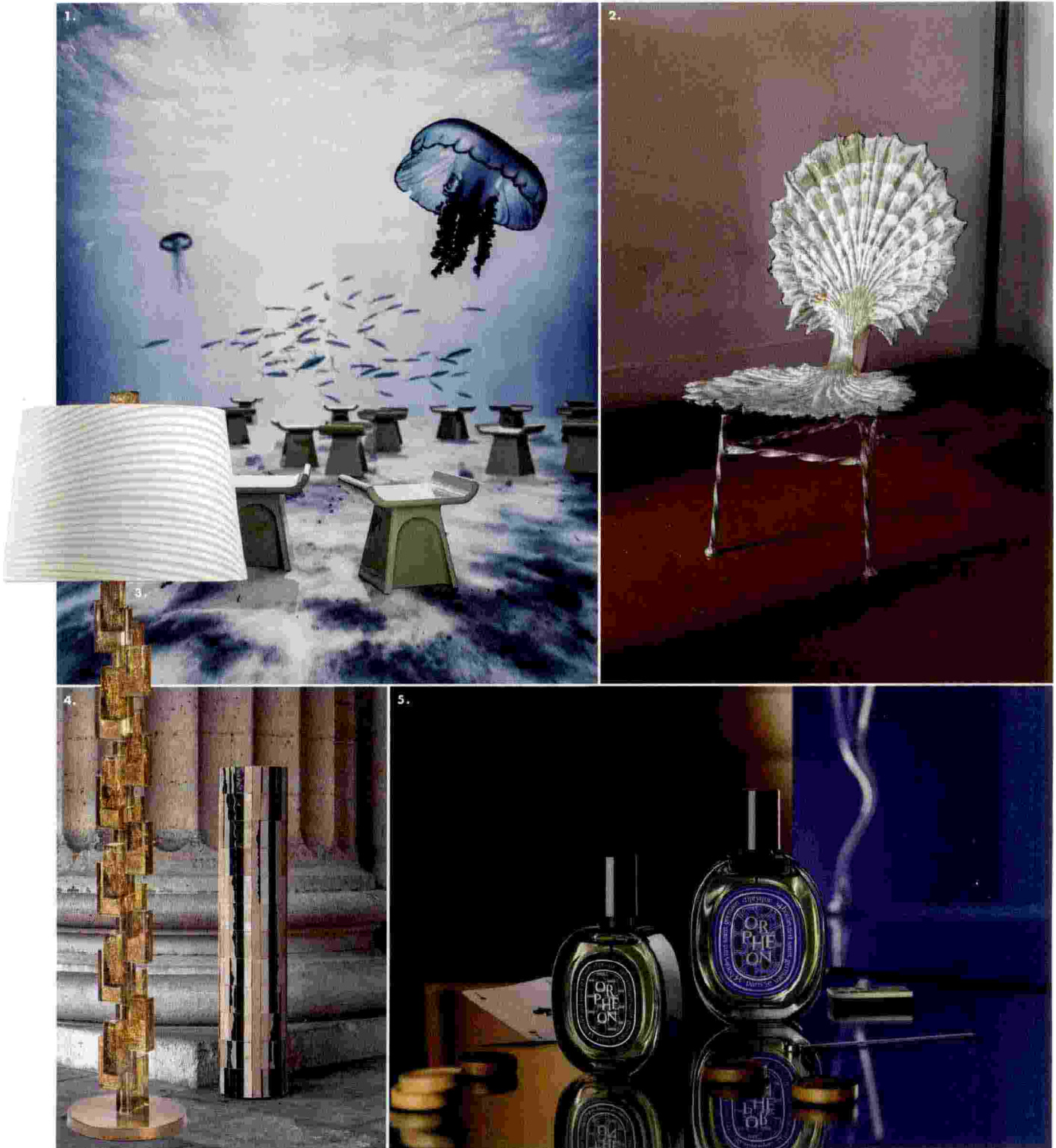
**BRASSAGE D'IDÉES 1.** «Campo», design Sam Baron avec l'artisan Toino Abel, lampe, en jonc tissé et bois ciré, allie design et artisanat, 880 €, Passa ao Futuro. **2.** «Le La Serpent», exposition de l'artiste brésilien Ernesto Neto dans la structure des verrières centrales du Bon Marché Rive Gauche, réinterprétant le mythe d'Adam et Ève, féminisant le serpent en figure maternelle. Ses œuvres, réalisées à Rio, abolissent la frontière entre nature et culture, entre genres, remettant en question nos croyances autant que les idées reçues, jusqu'au 23 février 2025, Le Bon Marché Rive Gauche. **3.** «Model 600», design Gino Sarfatti, 1960, lampe LED, repensée avec une base en cuir, réalisée dans les motifs signatures du maroquinier Bottega Veneta, Intrecciato et Intreccio Foulard, Flos x Bottega Veneta. **4.** «Tuba», carré, en soie, 105 €, Inoui Éditions. **5.** *Récolte de fragments*, design Lætitiia Perrin, œuvre murale, en grès de Saint-Amand, façonnée à la main, émaillée et cuite à haute température, pièce unique, Lætitiia Perrin Studio.

© 1. PASSA AO FUTURO. 2. SDF. 3. FLOS X BOTTEGA VENETA. 4. FUAJ ELDAR. 5. LÆTTIIA PERRIN STUDIO.

144524

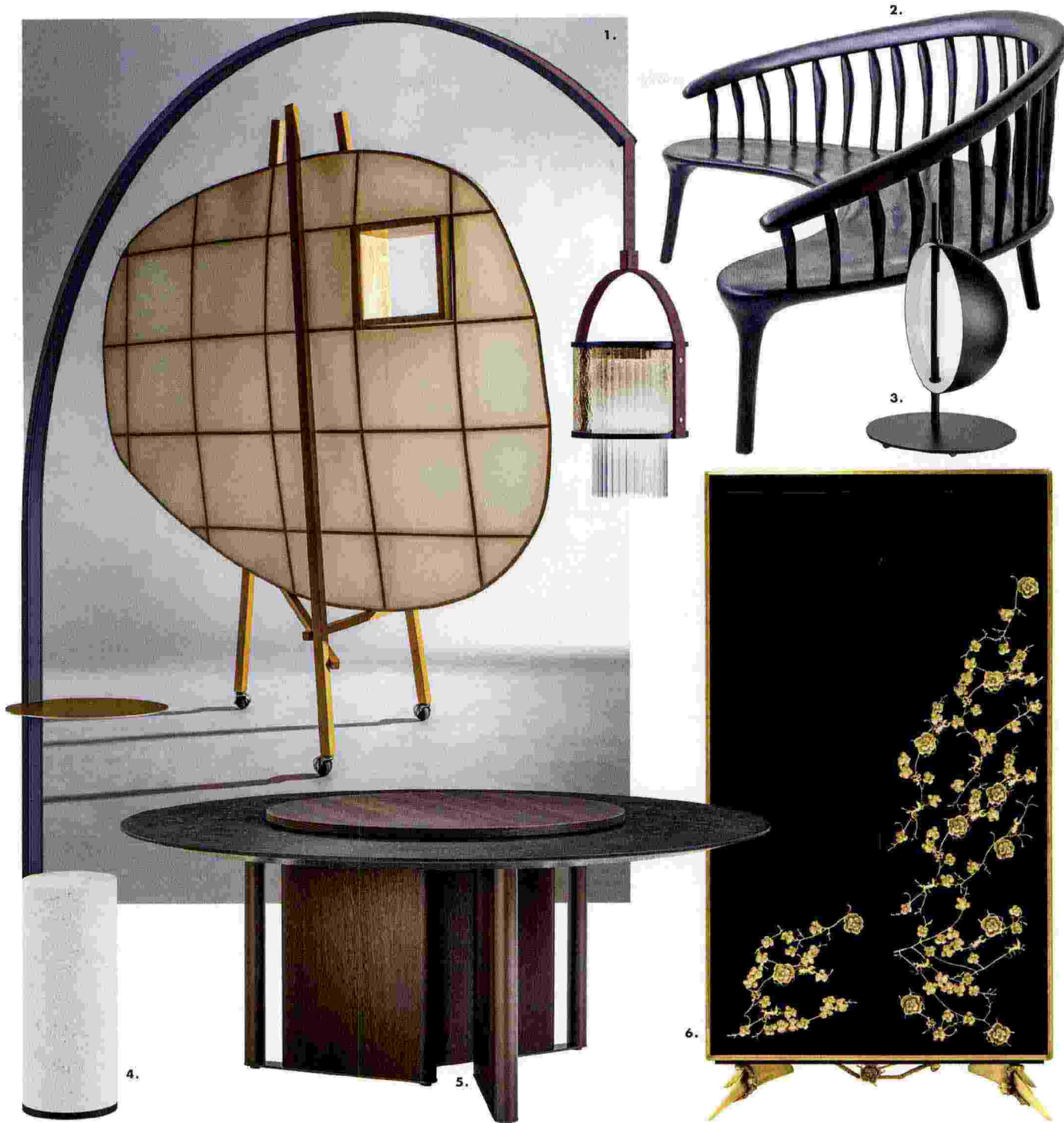
Ritaglio stampa ad uso esclusivo del destinatario, non riproducibile.

## L'ŒIL DU SUD



**PARFUM D'INÉDIT 1.** «Ottomana», design Paolo Castelli, tabourets, en Monolite Ipergres (céramique antigel), Paolo Castelli. **2.** «Coquillage», design Étienne Marc, chaise, en céramique, acier et feuille de métal, Southway Studio. **3.** «Topaze», design Chahan Minassian pour Fortuny, lampadaire, en verre de Murano et bronze, et abat-jour dans le tissu «Delphia», Fortuny, Chahan Gallery. **4.** *Traces*, création de l'artiste Samir Mazer, zelliges, collection Ciselés, en argile émaillée, proposés en trame pré-assemblée, revisitant la technique traditionnelle du ciselage du zellige permettant d'explorer différentes textures, sur mesure, 936€ le m<sup>2</sup>, Ateliers Zelij. **5.** «Orphéon», collection Eau de parfum, une fragrance imaginée par Olivier Pescheux, aux notes de fèves tonka et cèdre, qui se révèle dans une version exclusive teintée de touches de bleu et d'argent, en hommage à la colonne facettée de l'Orphéon, à découvrir à la boutique historique du boulevard Saint-Germain, édition limitée, 170 € les 75ml et 88 € les 30ml, Diptyque.

L'ŒIL DU SUD



Ritaglio stampa ad uso esclusivo del destinatario, non riproducibile.

# INFLUENCE NIPPONNE

**LIGNES ÉPURÉES** 1. «Grasshopper Screen», design Russell Buchanan, paravent, en érable et Dacron (polyester), réalisé à la main, édition limitée à 3 exemplaires, 8735 €, Russell Buchanan. 2. «One Piece», design Valentin Loellmann, banc, en chêne noirci au feu, chaque pièce unique est réalisée à la main par l'artiste, signée et datée, Galerie Gosserez. 3. «Superluna», design Victor Vasilev, lampe à poser LED, en métal, qui s'inspire d'une réflexion personnelle sur le travail du designer italien Vico Magistretti, 2 coloris, 1 071 €, Oluce. 4. «Fanus Floor», lampadaire LED, en pierre de Vicence, tige verticale incurvée en métal noir et diffuseur en verre de Murano nervuré, plusieurs finitions, **Paolo Castelli**. 5. «In-Between», design Ximi Li, table, en bois, marbre et structure en métal et bois, 3 tailles et plusieurs finitions, 5 628 €, Lema. 6. «Spellbound», armoire, en laque noire finition brillante, détails en métal et cadre à la feuille d'or vieillie, Koket. **ADR**

# STIJLVOL wonen

## 7 OUT- DOOR DESIGN TRENDS

Terra, tech,  
touw & meer

Ontwerper  
**ROELFIEN VOS**  
onthult haar  
interieurgeheimen

Artdirector **SUMEYYA ATA:**  
"Het is moeilijk om  
dit huis te overtreffen"

Force  
of

100 PAGINA'S  
BINNENKIJKEN  
MET BLIK OP BUITEN

# Nature

© Mira Zagnoli



### LET'S PLAY GAMES

Deze fauteuil, Crudelia van Paolo Castelli, won de Archiproducts Design Award in de categorie meubels. Vanaf € 8228,-. [paolocastelli.com](http://paolocastelli.com)



“Symboliek geeft ons innerlijke kracht”

Elisabeth Leenknecht van Elisa Lee

### SPRANKELEND

Een little black dress met extra fonkeling voor een onvergetelijke avond, € 460,-. [jeanpaulknott.com](http://jeanpaulknott.com)



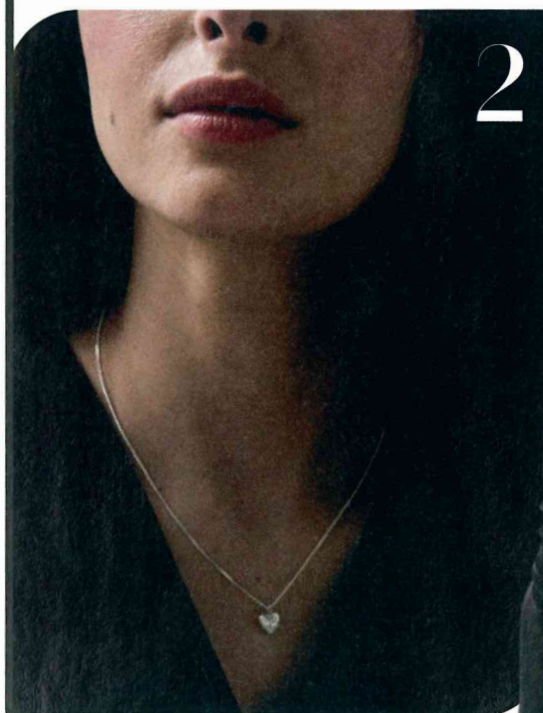
1

# 2X

### HARTENLUST

Clichés zijn clichés omdat ze zo waar zijn. Een hart als hanger of armband als symbool van de liefde kan maar op één manier worden opgevat.

1. **Armband** Aura, bezet met diamanten, past altijd en kost € 3800,-. [karolinvanloon.com](http://karolinvanloon.com)
2. **Talisman** The Arcana van Elisa Lee heeft een gesloten of hol hart waar een liefdesbriefje in past. Vanaf € 600,-. [elisalee.be](http://elisalee.be)



2